

# EERSTE HULP BIJ OPSPORING ONDERMIJNING

## WAT VALT U OP ALS U OP ALS U ANDERS KIJKT IN UW OMGEVING?

CRIMINALITEIT VANUIT DE ONDERWERELD IS STEEDS MEER VERWEVEN MET DE BOVENWERELD. DE AANPAK ERVAN IS AFHANKELIJK VAN UW SIGNALLEN.

MELD MISDAAD ANONIEM  
BEL 0800-7000

BEL 112 BIJ SPOED  
ANDERS  
BEL 0900-8844

## WAT VALT OP?

### VREEMDE WINKEL

Winkelstraat | Industrierrein  
Verkoop aan huis

- Veel korte bezoeken
- Aanloop op vreemde tijdstippen (avond, nacht en weekend)
- Afwijkende openingstijden of vaak gesloten
- Alleen mogelijkheid tot contant betalen
- Vreemde locatie voor de branche
- Geen of vreemde website van bedrijf
- Weinig klanten maar hoge huur
- Bijzondere etalage (oud, onder het stof, onbetekenende of vreemde spullen om van rond te komen).
- Zaak niet open terwijl er mensen zijn

### BIJZONDER GEDRAG

Mensen die je wegstijven  
Overdreven rondkijken  
Schichtige bewegingen

### INTENSE GEUREN

Aceton | Amandel | Anijs | Hennep

### ZICHTBARE UITKIJKPOST

Beveiligingscamera's  
Hangplek | Voertuig

- Uitkijkposten op strategische plaatsen

### Druk Verkeer

- Veel korte bezoeken
- Veel aanloop op vreemde tijdstippen (avond, nacht en weekend)
- Overlast van mensen onder invloed
- Veel verschillende (dure) auto's
- Veel groene kentekenplaten
- Vaak mannen die rondhangen (bewaken, uitkijk)

### BIJZONDERE AUTOS

Internationale kentekens  
Duur | Excentriek

### (VER)BOUWACTIVITEIT

- In- en uitladen op vreemde tijdstippen, veel aanhangers en 'klusbussen'
- 'Geheimzinnige' activiteiten bij opslagplaatsen (loods, garage kelderbox)
- Waterschade, ramen beslagen
- Enige pand zonder sneeuw op het dak
- Ramen zijn beplakt, rolluiken altijd dicht

### AFVAL

Drugsafval | Sealpacks  
Vaten | Illegale dump

### SLECHTE OMSTANDIGHEDEN WONEN / WERKEN

- Overbewoning
- Lange werktijden, weinig vrijheid (opgesloten)
- Altijd ophalen en brengen naar werk
- Geen Nederlands of Engels kunnen spreken

### ZWARTGELD TRANSACTIES

- Dubieuze sponsor die contant betaalt
- Relatief dure feesten

## PRODUCTIE EN HANDEL IN NL

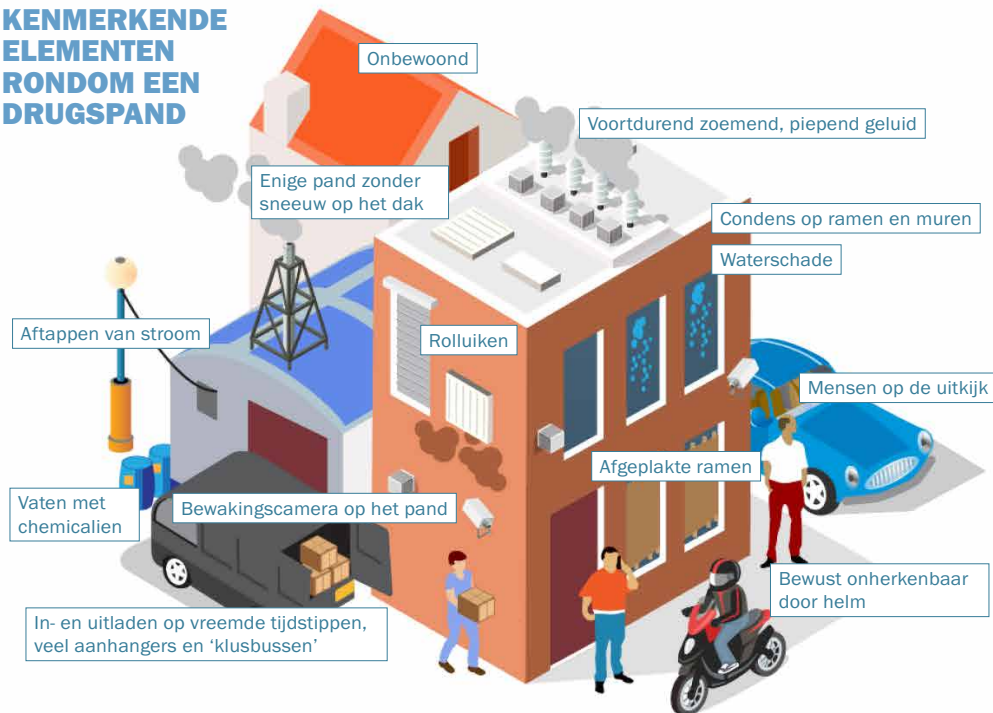
NEDERLANDSE CRIMINELEN ZIJN IN EUROPA DE BELANGRIJKSTE PRODUCENTEN EN HANDELAREN VAN (SYNTHETISCHE) DRUGS, ZOALS MDMA (XTC) EN AMFETAMINE.

De producten worden in de hele wereld verkocht en er worden miljarden euro's mee verdiend.

Nederland is het belangrijkste Europese centrum van de internationale drugshandel.

In de aanpak van drugs kan iedere burger bijdragen om de handel in drugs of de productie in drugslabs of op te sporen.

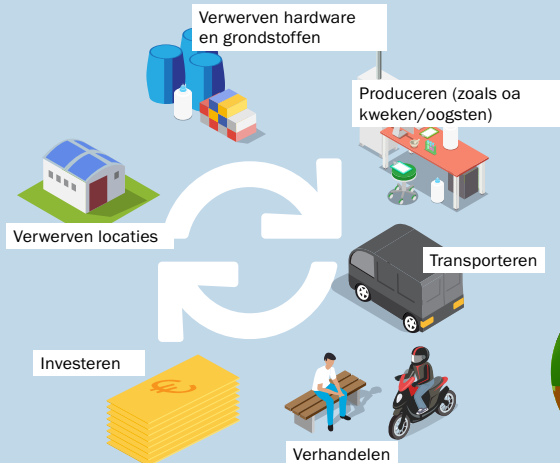
## KENMERKENDE ELEMENTEN RONDOM EEN DRUGSPAND



## CYCLUS

### VERWERVEN EN INSTALLATIE

Voor een drugslab zijn veel spullen en apparaten nodig, zoals plastic vaten, jerrycans, ketels, vriezers en glaswerk. Dit moet worden aangeschaft, betaald, vervoerd, afgeleverd, opgeslagen en geïnstalleerd worden. Belangrijke grondstoffen en apparatuur worden meestal kleinschalig opgeslagen, zoals in een garagebox, kleine loods, kelder of caravan. Grondstoffen komen uit landen als China of India en worden uiteindelijk met busjes Nederland ingevoerd, vaak verpakt als andere producten, zoals "waspoeder". De drugsproductie vindt voornamelijk plaats in bedrijfspanden, loodsen en schuren, vaak op een industrieterrein of in een landelijk gebied. Maar het kan ook in een woning of garage. Huurpanden staan vaak op naam van een 'katvanger', een bedrijf of persoon die als dekmantel fungeert.



### HANDEL

Na de productie wordt de meeste drugs geëxporteerd. Via internet wordt er vanuit allerlei landen besteld.

### PRODUCTIE

Een doodnormale schuur of garage die is behangen met camera's, een afzuiginstallatie heeft, waar een anijnsachtige geur hangt, of waar je jerrycans of vaten ziet kunnen al belangrijke aanwijzingen zijn voor de locatie van een drugslab. Ook als er op rare momenten activiteit en busjes staan achterstevoren strak tegen het gebouw geparkeerd.



### AFVAL

Bij de productie van 1 kilo mdma komt 10 kilo vloeibaar afval vrij en bij amfetamine zelfs 20 tot 30 kilo en vaak geloosd in het riool of met vaten gedrupt in natuurgebieden.

20.000

HENNEPKWEKERIJEN WORDEN PER JAAR ONTMANTELD, WAARVAN HET GROOTSTE DEEL ZICH BEVINDT IN WONINGEN.

±25

LIQUIDATIES PER JAAR. [CBS]

\$425-650 mld

OMVANG DRUGSOPBRENGSTEN WERELDWIJD.

€30mld

DRUGSTRANSACTIES IN DE EU. [EUROPOL]

€15mld

WORDT ER NAAR SCHATTING IN NEDERLAND PER JAAR WIT GEWASSEN.

€150m

STELT HET KABINET JAARLIJKS STRUCTUREEEL EXTRA TER BESCHIKKING ALS INTENSIVERING IN DE AANPAK VAN GEORGANISEERDE ONDERMIJNENDE CRIMINALITEIT. [RIJKSOVERHEID]

>65%

VAN DE XTC-TABLETTEN BEVAT MINSTENS DE HELFT MEER MDMA DAN 10 JAAR GELEDEN: MEER DAN 150MG PER TABLET IPV MINDER DAN 100MG IN 2009. [CBS]

### CONTENT

Arnout de Vries  
Shanna Wemmers

**TNO** innovation  
for life

### CONTACT

arnout.devries@tno.nl